

Last Month

-0.73%

YTD

3.50%

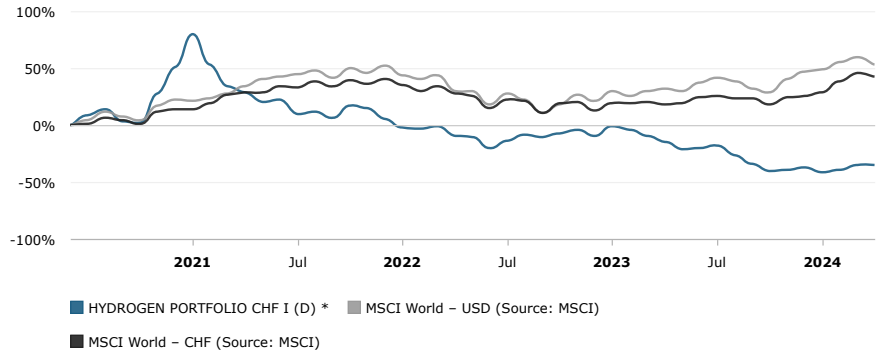
1 Yr

-24.12%

Total Return Cumulative

-35.17%

CUMULATIVE MONTHLY RETURNS



STRATEGY DESCRIPTION

Das Hydrogen-Portfolio investiert in Unternehmen aus dem Bereich der Wasserstoffwirtschaft. Es werden Aktien mit dem stärksten Momentum aus den folgenden Sektoren ausgewählt: "Green Hydrogen Production", "Pure Plays" und "Solution Providers". Das absolute und relative Momentum wird fortlaufend analysiert. Die Aktien mit dem stärksten Momentum werden selektioniert. Falls die von uns definierten Momentum Kriterien nicht mehr erfüllt werden, verkaufen wir konsequent. Den Erlös aus den Verkäufen veranlagen wir wieder, sofern passende Neuanlagen mit Momentum vorhanden sind. Sollte das nicht der Fall sein, können wir bis zu 49% in Liquidität halten. Mit diesem Ansatz konnte in der Vergangenheit das Rückschlags-Risiko reduziert werden.

GENERAL INFORMATION

Price / Unit	CHF 6'478.79
ISIN	CH05 1136 6418
Liquidity	Intraday
Minimum Investment	1 Unit
Investment Manager	Global Strategic Capital
Issuer	UBS
Management Fee	0.7%
Issuer Fee	0.3%
* Fremdwährungen	abgesichert
Website	www.hydrogenportfolio.com

	YTD	3M	1 Yr	3 Yrs	Total Return Cumulative
HYDROGEN PORTFOLIO CHF I (D) *	3.50%	10.65%	-24.12%	-49.67%	-35.17%
MSCI World – USD (Source: MSCI)	4.28%	3.11%	16.61%	14.24%	53.37%
MSCI World – CHF (Source: MSCI)	13.94%	10.28%	20.44%	11.16%	42.53%

RETURN STATISTICS

Last Month	-0.73%
Year To Date	3.50%
3 Month ROR	10.65%
12 Months ROR	-24.12%
36 Month ROR	-49.67%
Total Return Cumulative	-35.17%
Total Return Annualized	-10.69%
Winning Months (%)	43.48%
Average Winning Month	7.02%

RETURN STATISTICS

Sharpe Ratio	-0.24
Sortino Ratio	-0.58
Max Drawdown (Monthly)	-67.33%
Correlation vs. MSCI World – USD (Source: MSCI)	0.52
Standard Deviation Monthly	8.42%
Downside Deviation	5.63%
Beta	0.87
VaR Historical	-11.21
Average Losing Month	-6.45%

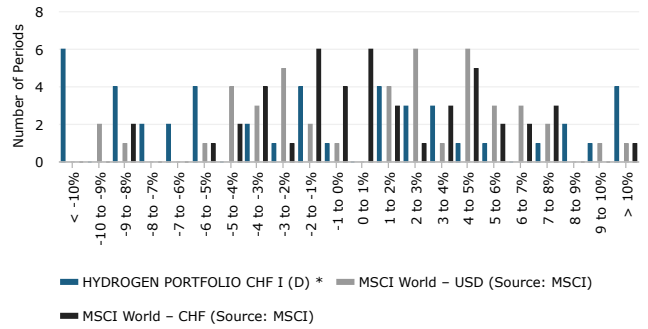
MONTHLY PERFORMANCE

	Jan	Feb	Mar	Apr	May	Jun	Jul	Aug	Sep	Oct	Nov	Dec	Year
2024	-6.46	3.77	7.41	-0.73									3.50
2023	9.35	-3.19	-5.26	-5.94	-7.36	1.07	2.77	-11.07	-10.09	-8.83	1.67	2.80	-30.84
2022	-7.18	-1.05	2.28	-8.27	-1.44	-11.21	8.72	5.61	-1.40	3.31	3.03	-5.33	-13.97
2021	18.37	-14.43	-12.65	-3.91	-6.29	1.25	-10.30	1.79	-5.06	10.60	-2.03	-8.28	-30.51
2020							8.92	4.40	-8.88	-1.12	24.95	18.35	51.51

RETURN REPORT

Period	Best	Worst	Average	Median	Last
1 Month	24.95%	-14.43%	-0.59%	-1.26%	-0.73%
3 Months	75.04%	-28.18%	-2.17%	-4.78%	10.65%
6 Months	64.65%	-38.87%	-5.70%	-10.85%	8.17%
1 Year	22.21%	-45.51%	-17.61%	-19.79%	-24.12%
2 Years	-9.36%	-48.85%	-32.16%	-34.42%	-28.54%
3 Years	-20.00%	-67.33%	-45.27%	-49.67%	-49.67%
5 Years	-	-	-	-	-

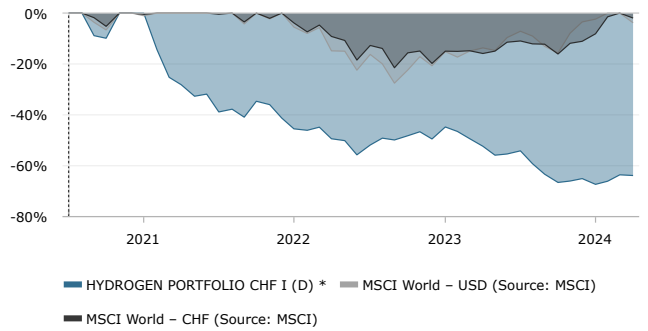
DISTRIBUTION OF MONTHLY RETURNS



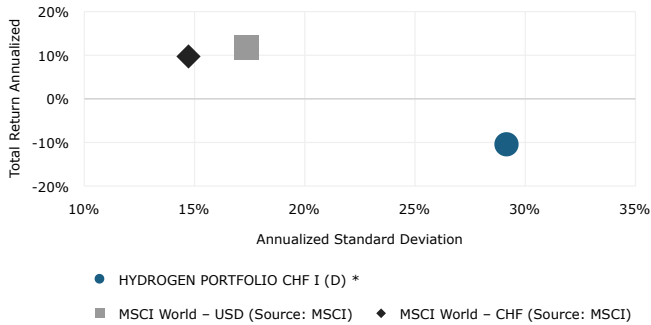
DRAWDOWN REPORT

No.	Depth (%)	Length (Months)	Recovery (Months)	Start date	End date
1	-67.33%	36	0	02/2021	-
2	-9.90%	2	1	09/2020	11/2020
3	-	-	-	-	-
4	-	-	-	-	-
5	-	-	-	-	-

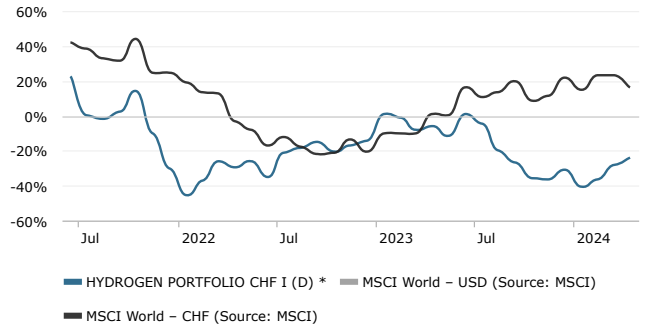
DRAWDOWN



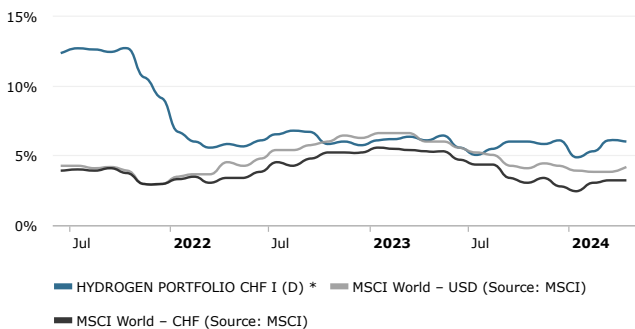
RISK/RETURN COMPARISON



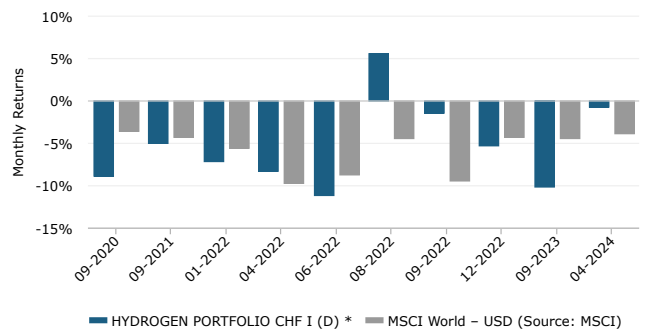
12 MONTH ROLLING ROR



VOLATILITY (12 MONTHS ROLLING)



DOWN CAPTURE VS. MSCI WORLD - USD (SOURCE: MSCI)



Signifikante Risiken für Anleger

Verpflichtungen aus diesen strukturierten Produkten stellen direkte, bedingungslose und ungesicherte Verpflichtungen der Emittentin dar und stehen im Einklang mit anderen direkten, bedingungslosen und ungesicherten Verpflichtungen der Emittentin. Der Wert des strukturierten Produkts hängt nicht nur von der Wertentwicklung des Basiswerts und anderen Entwicklungen auf den Finanzmärkten ab, sondern auch von der Zahlungsfähigkeit der Emittentin, die sich während der Laufzeit dieses strukturierten Produkts ändern kann. Strukturierte Produkte sind komplexe Finanzinstrumente, die mit erheblichen Risiken verbunden sind und daher nur für Anleger geeignet sind, die über die erforderlichen Kenntnisse und Erfahrungen verfügen und die mit einer Anlage in diese strukturierten Produkte verbundenen Risiken genau verstehen und die wirtschaftlichen Risiken tragen können. UBS Tracker Certificate Dynamic ist ein Anlageprodukt, dessen Preis im gleichen Maße schwankt wie der Basiswert abzüglich etwaiger Gebühren. Abhängig von der Preisentwicklung kann der Preis eines UBS Tracker Certificate Dynamic unter den Ausgabepreis fallen. Das Risikoprofil des UBS Tracker Certificate Dynamic entspricht dem des Basiswerts. Das UBS Tracker Certificate Dynamic lautet auf USD. Der Anleger trägt alle Risiken im Zusammenhang mit einem möglichen Wechselkursrisiko zwischen der Produktwährung, der Währung der Bestandteile des Basiswerts und seiner Referenzwährung. Tritt ein außergewöhnliches Ereignis in Bezug auf den Basiswert / eine Komponente des Basiswerts ein, das es der Emittentin unmöglich oder besonders umständlich macht, ihre Verpflichtungen aus den strukturierten Produkten zu erfüllen oder den Wert der strukturierten Produkte zu berechnen, so hat die Emittentin Ergreifen Sie nach eigenem Ermessen alle erforderlichen Maßnahmen und können Sie gegebenenfalls die Geschäftsbedingungen dieser strukturierten Produkte nach eigenem Ermessen so ändern, dass der wirtschaftliche Wert der strukturierten Produkte nach Eintritt des außergewöhnlichen Ereignisses in dem Umfang entspricht, in dem sie auftreten möglich, zum wirtschaftlichen Wert der strukturierten Produkte vor dem Eintreten des außerordentlichen Ereignisses. Wenn die Emittentin aus irgendeinem Grund feststellt, dass eine angemessene Änderung nicht möglich ist, hat die Emittentin das Recht, die strukturierten Produkte vorzeitig zurückzuzahlen. Kann aufgrund des Auftretens einer Marktstörung in Bezug auf den Basiswert / eine Komponente des Basiswerts kein Marktpreis ermittelt werden, bestimmt die Emittentin oder die Berechnungsstelle den Marktpreis des Basiswerts / der Komponente des Basiswerts zu ihrem Zeitpunkt unter freiem Ermessen unter Berücksichtigung der allgemeinen Marktbedingungen und des letzten Marktpreises des relevanten Basiswerts / der Komponente des Basiswerts, der von der Marktstörung betroffen ist, und hat das Recht, den Rückzahlungstag auf das erste Bankgeschäft zu verschieben, wenn die Marktstörung am Rückzahlungstag fortbesteht Tag, an dem die Marktstörung beendet ist. Sie führt Vergleiche mit den Bestimmungen des Emissionsprogramms an, die Vorrang haben. Diese Bestimmung gilt entsprechend für die Ermittlung des Wertes der strukturierten Produkte, wenn der Basiswert / eine Komponente des Basiswerts von einer Marktstörung betroffen ist. Die Emittentin behält sich das Recht vor, alle im Rahmen dieses Emissionsprogramms ausgegebenen strukturierten Produkte aus steuerlichen Gründen vorzeitig zu kündigen (z. B. in Fällen, in denen die Emittentin aufgrund neuer Steuergesetze verpflichtet wäre, zusätzliche Beträge zu zahlen, die sich daraus ergeben vom Einbehalten oder Abzug aktueller oder zukünftiger Steuern, Abgaben, Gebühren oder Entgelte, unabhängig von der Art) sowie im Falle von Einschränkungen in Bezug auf seine Tätigkeit als Emittent durch neue Gesetze oder Verwaltungsmaßnahmen (z. B. wenn dies verboten ist) aufsichtsrechtlich ab Ausgabe strukturierter Produkte). Während der Laufzeit des strukturierten Produkts können Änderungen oder Ersetzungen des Basiswerts durch die Berechnungsstelle auftreten. In diesem Fall kann nicht ausgeschlossen werden, dass sich solche Änderungen oder Ersetzungen negativ auf den Wert des strukturierten Produkts auswirken. Ebenso kann nicht ausgeschlossen werden, dass sich bei einem strukturierten Produkt, das auf einem Index basiert, die Zusammensetzung des Index aufgrund von Änderungen oder Substitutionen in Bezug auf einzelne Indexkomponenten ändert, beispielsweise aufgrund des Rückzugs Die Hinzufügung einzelner Wertpapiere kann den Preis des Index und dementsprechend den Wert des strukturierten Produkts negativ beeinflussen. Es gelten die im Emissionsprogramm enthaltenen Verkaufsbeschränkungen (EWR, USA / USA, Guernsey). Insbesondere dürfen diese Veröffentlichung und die darin enthaltenen Informationen von keiner Person (ob Einzelperson oder juristische Person), die eine US-Person gemäß Regulation S des US Securities Act von 1933 sein kann, verbreitet und / oder weitergegeben, verwendet oder verwendet werden Personen sind alle in den USA ansässigen Personen; jede Gesellschaft, Partnerschaft oder sonstige Einrichtung, die nach einem Gesetz der Vereinigten Staaten von Amerika organisiert ist; und andere in der Verordnung S festgelegte Kategorien. Die Emittentin hat keine Maßnahmen ergriffen, um das öffentliche Angebot der strukturierten Produkte oder den Besitz oder die Verteilung von Dokumenten zu ermöglichen, die im Zusammenhang mit der Ausgabe der strukturierten Produkte in einer anderen Gerichtsbarkeit als der Schweiz erstellt wurden. Die Verbreitung dieser Schlussbedingungen oder anderer Dokumente, die im Zusammenhang mit der Ausgabe der strukturierten Produkte und dem Angebot, Verkauf und der Lieferung der strukturierten Produkte in bestimmten Gerichtsbarkeiten erstellt wurden, kann gesetzlich eingeschränkt sein. Personen, die diese endgültigen Bedingungen oder andere Dokumente erhalten haben, die im Zusammenhang mit der Ausgabe der strukturierten Produkte erstellt wurden, wie z. B. das Ausgabeprogramm, Termsheets, Marketing- oder anderes Verkaufsmaterial, sind von der Emittentin verpflichtet, sich darüber zu informieren und diese zu beachten solche Einschränkungen. Dies ist keine Empfehlung zum Investieren. Wenn Sie investieren möchten, wenden Sie sich bitte an Ihre Bank.

MSCI Disclaimer

<https://www.msci.com/notice-and-disclaimer-for-reporting-licenses>